

التحريب الحيفي 2016

المدار  
الجديد



# التعريف بشركة المدار الجديد

د. عبدالله أعبودة  
مكتب البحث والتطوير

# شركة المدار الجديد

- شركة المدار الجديد هي إحدى شركات قطاع الاتصالات العاملة في ليبيا والتابعة للشركة الليبية للبريد والاتصالات وتقنية المعلومات القابضة.
- تختص شركة المدار بتوفير خدمات الهاتف المحمول داخل ليبيا.
- تأسست شركة المدار الجديد سنة 1996 وبدأت نشاطها الفعلي سنة 1997 وتعتبر أول مشغل للهاتف المحمول في ليبيا.
- يبلغ رأس مال الشركة 10 مليون د.ل. مقسمة إلى مليون سهم قيمة كل سهم 10 د.ل.
- الشركة مسجلة بالسجل التجاري تحت رقم 29275.
- يعتبر مجلس إدارة الشركة القابضة هو الجمعية العمومية لشركة المدار الجديد وهو المكلف بتشكيل مجلس لإدارة الشركة وهيئة لمراقبة عمل المجلس.



# شركة المدار الجديد

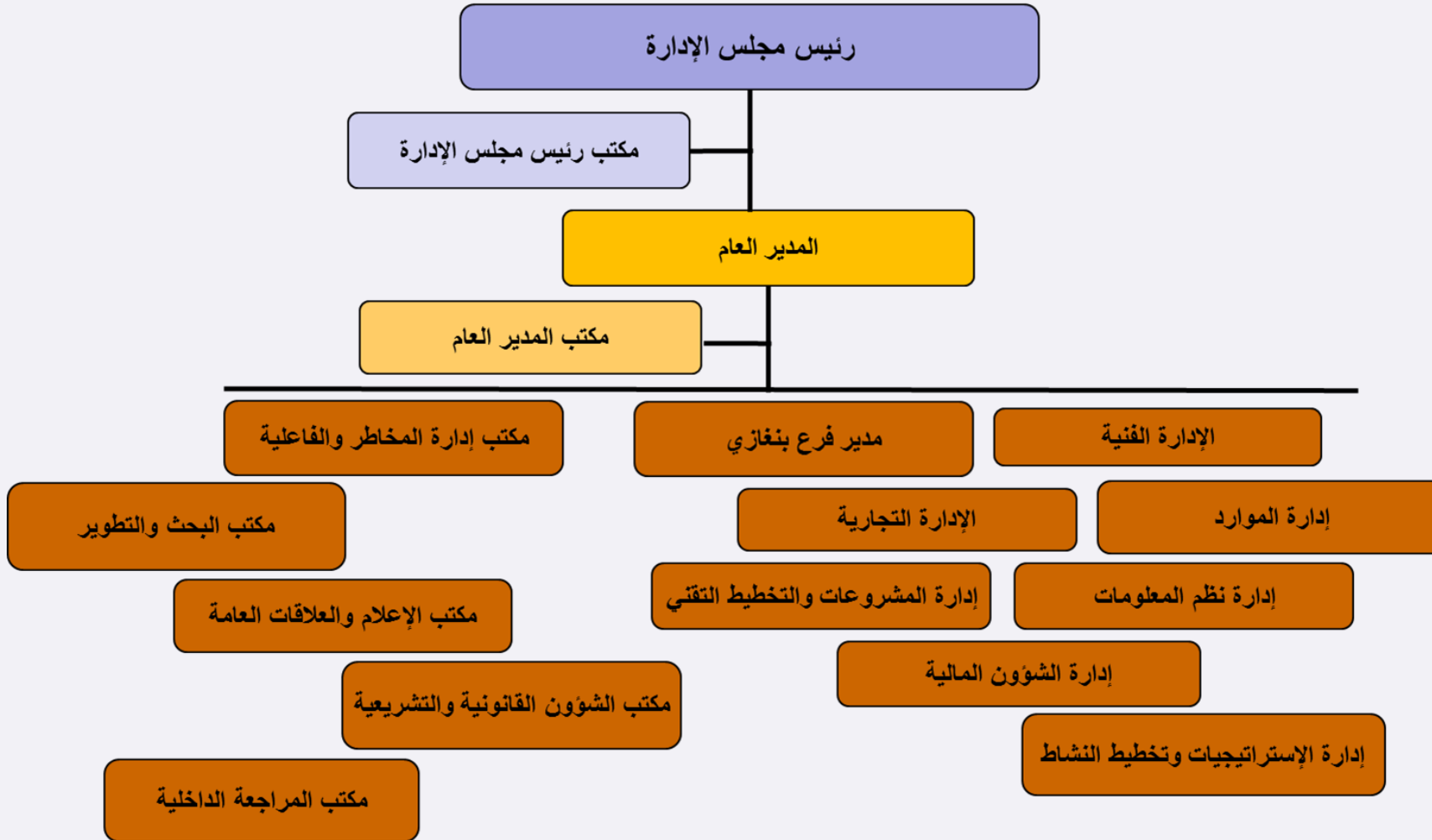
- عدد أعضاء مجلس إدارة الشركة خمسة أعضاء بما فيهم رئيس المجلس وعدد أعضاء هيئة المراقبة ثلاثة أعضاء بما فيهم رئيس الهيئة.
- يعتبر رئيس مجلس الإدارة هو الممثل الرسمي للشركة.
- يعقد مجلس إدارة الشركة اجتماعاته بشكل دوري بما لا يقل عن ستة اجتماعات في السنة.
- المقر الرئيسي للشركة هو مدينة طرابلس وللشركة فرع بمدينة بنغازي.
- يبلغ عدد الموظفين بالشركة حوالي 1100 موظف موزعين على مختلف أنحاء ليبيا.
- النظام الأساسي للشركة.



# الهيكل الإداري للشركة

- تم حديثاً تعديل الهيكل الإداري للشركة ليوكب تطورات القطاع.

- مزيد عن الهيكل الإداري للشركة.



# خطط الشركة وموازنتها

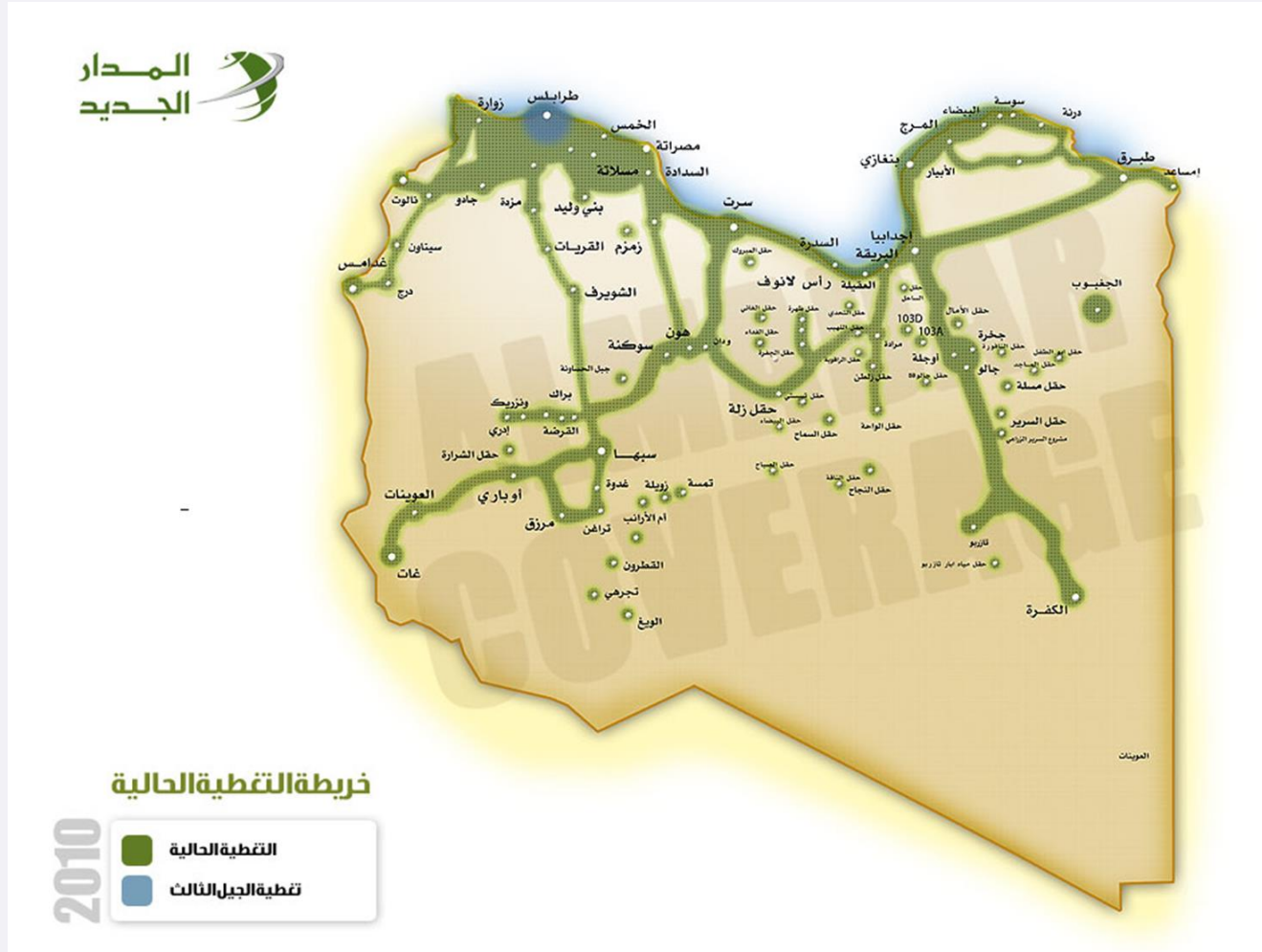
- تقوم الشركة بعمل خطة سنوية لإدارة أعمالها وتطوير نشاطها.
- تبني الخطط أساساً على الخطة الاستراتيجية التي تقترحها إدارة الاستراتيجية وتخطيط النشاط بعد التشاور مع باقي إدارات الشركة وأخذ توجيهات مجلس الإدارة في الاعتبار.
- تقوم كل إدارة من إدارات الشركة بتحويل الخطة الاستراتيجية العامة إلى خطط تنفيذية قابلة للتطبيق بجدول زمني محدد.
- تعمل الإدارة المالية بالشركة على ترجمة الخطط التنفيذية المجدولة إلى أرقام مالية كإيرادات ومصروفات تقديرية.
- يتم اعتماد الخطة الاستراتيجية للشركة من قبل مجلس إدارتها وتناقش مع الجمعية العمومية في اجتماع عادي.
- بعد أن يتم اعتماد الموازنة التقديرية من قبل الجمعية العمومية تدخل حيز التنفيذ.



# لمحة من موازنة مكتب البحث والتطوير

الموازنة التقديرية 2016

# تغطية شبكة المدار الجديد



- تغطية شبكة المدار الجديد 2010.
- شبكة المدار الجديد من الجيل الثاني 2.5G.
- عدد بسيط من المحطات التجريبية للجيل الثالث بمدينة طرابلس.
- يبلغ عدد المحطات حوالي 1600 محطة.
- تنقسم الشبكة إلى منطقتين:
  - الغربية معدات من شركة أريكسون.
  - الشرقية معدات من شركة الكاتيل.
- المقسمات الرئيسية بمدينة طرابلس من شركة أريكسون.

التحريب الإلكتروني 2016

الممدار  
الجديد



أي استفسارات؟